

# SUBPLATE

TYPE ES3D...L AND ES3D38LL

## BASE SINGOLA

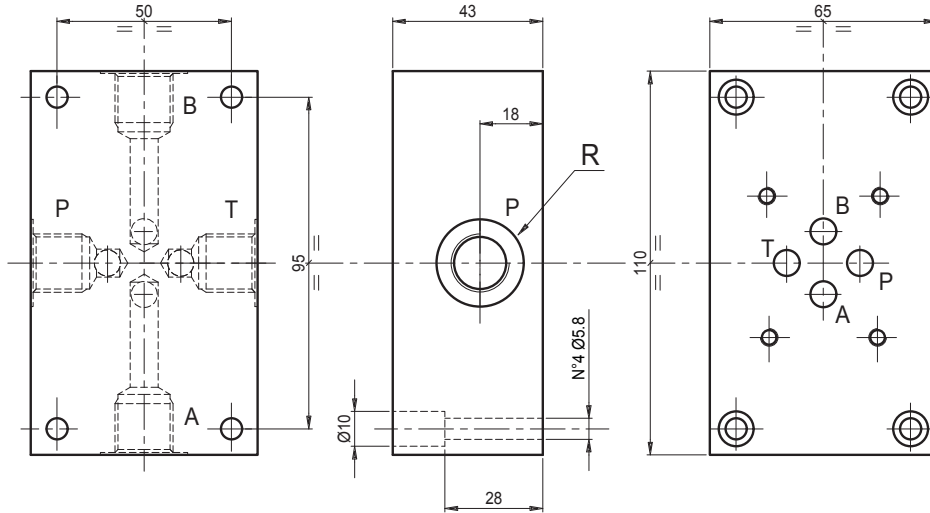
TIPO ES3D...L ED ES3D38LL



5

SUBPLATE  
BASE SINGOLA

Subplate with A-B-P-T on side. Weight 1.8 kg  
Base singola con utilizzi A-B-P-T laterali. Peso = 1.8 Kg



Ordering code:

Esempio di ordinazione:

ES 3 D \* L

L = side ports  
= utilizzi laterali

Subplate

Base singola = S

38 = R 3/8" G

12 = R 1/2" G

CETOP 3

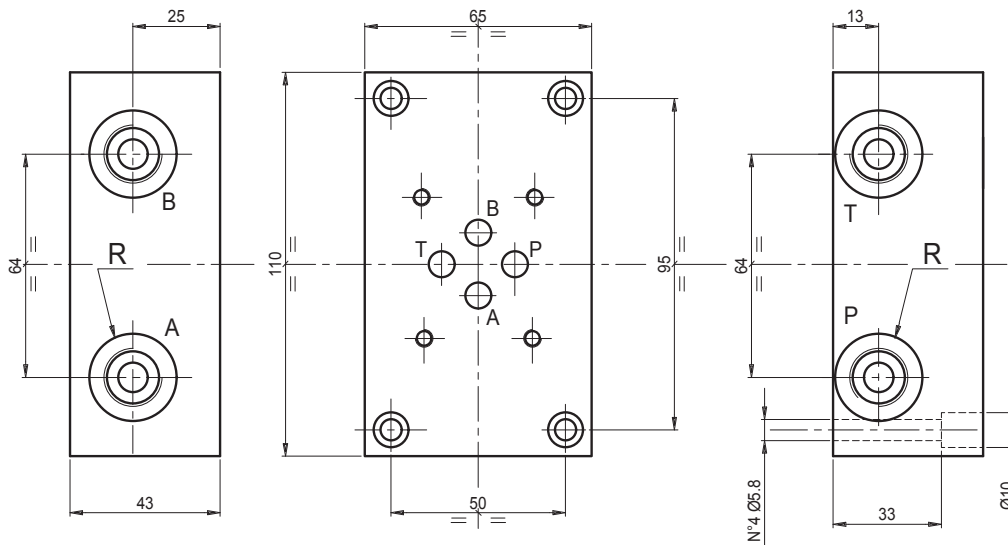
D = Model / Modello

Hydraulic symbol  
schema idraulico



Subplate with A-B-P-T on side. Weight 1.8 kg

Base singola con utilizzi A-B-P-T laterali lato lungo. Peso 1,8 Kg



Ordering code:

Esempio di ordinazione:

ES 3 D 38 LL

LL = side ports  
= utilizzi laterali lato lungo

Subplate

Base singola = S

38 = R 3/8" G

CETOP 3

D = Model / Modello

